

LANGZEITAUFENTHALT PARTNERRATEN

ÜBER DEN DÄCHERN VON ZÜRICH

Das «All-Suite Boutique Hotel» Rigiblick besticht durch seine einzigartige Aussicht über Stadt und See und seine grosszügig und zeitlos-modern eingerichtete Suiten (45–90 m²) mit offenem Badezimmer und einer Küche, welche man vom Wohnbereich abtrennen kann. Zwei Suiten verfügen sogar über Ihren eigenen Spa-Bereich direkt im Zimmer. Im Bistro sorgt Gastgeberin Vreni Giger mit ihrer authentischen, regional-saisonale Bio-Küche für kulinarische Genussmomente. Trotz der ruhigen Lage in der Natur ist die Innenstadt von Zürich mit der Seilbahn Rigiblick und dem Tram in nur wenigen Minuten erreichbar.

SUITEN

2 Wochen	ab 2'400
3 Wochen	ab 3'500
4 Wochen	ab 5'000

(45 bis 95 m², exkl. Spa-Suiten)

Die Preise sind in CHF, inkl. MwSt., zur Einzelbelegung, exkl. Frühstück, ohne Parkplatz, mit wöchentlicher Reinigung.



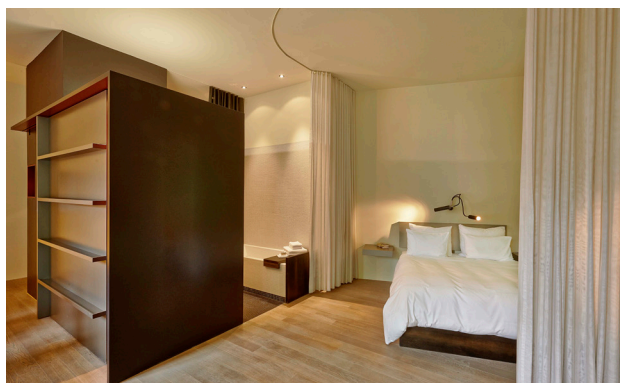
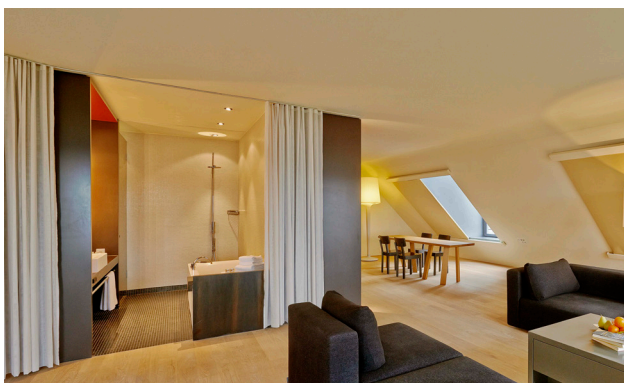
SORELL HOTEL RIGIBLICK

Germaniastrasse 99, 8044 Zürich
T +41 43 255 15 70
rigiblick@sorellhotels.com
sorellhotels.com/rigiblick

A member of ZFV

SORELL
HOTELS SWITZERLAND

IMPRESSIONEN RIGIBLICK



SORELL HOTEL RIGIBLICK

Germaniastrasse 99, 8044 Zürich

T +41 43 255 15 70

rigiblick@sorellhotels.com

sorellhotels.com/rigiblick

A member of ZFV

SORELL
HOTELS SWITZERLAND